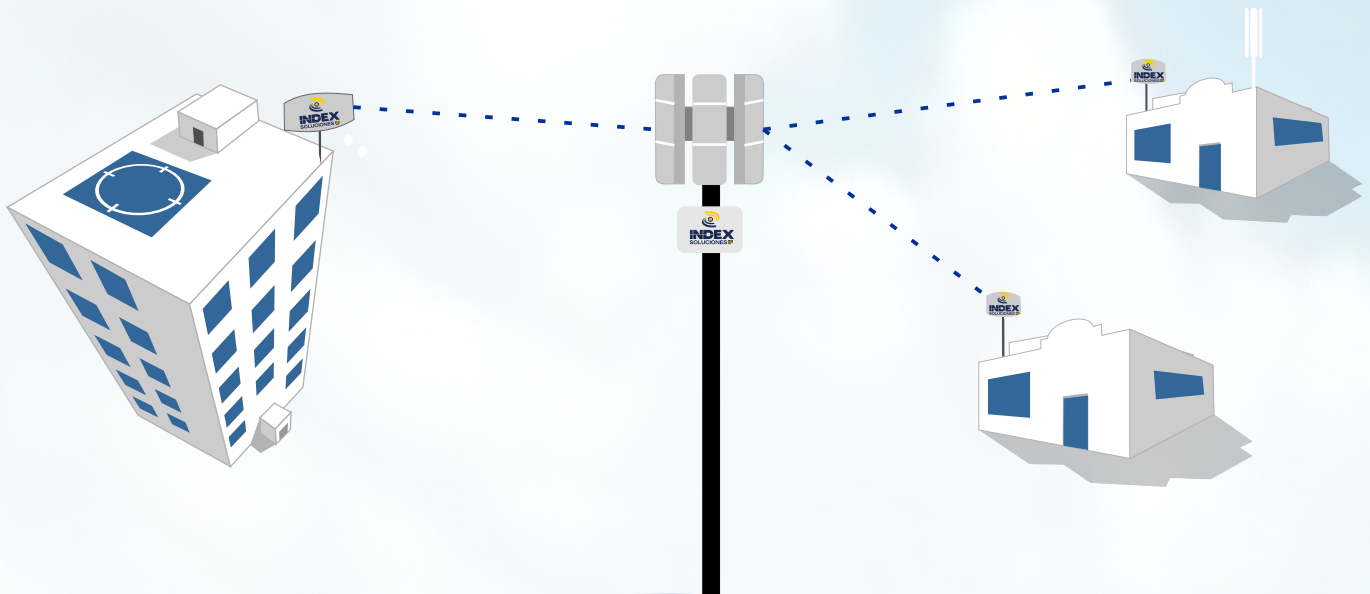




-access
Internet de banda ancha



MANUAL TÉCNICO



INDICE

INTRODUCCIÓN	3
1. Acceso a la herramienta de configuración	4
1.2 Herramienta por modo gráfico: winbox	4
2. Manual de Configuración I-ACCESS	
2.1 Como crear un DHCP CLIENTE	7
2.2 Enmascarado	8
2.3 Configurar DNS Primario	10



INTRODUCCIÓN

I-ACCESS, es una magnífica solución de administración de Nodos de Proveedores de Servicios de Internet Inalámbrico, que Index ha desarrollado, después de años de desarrollo y testeado de software de gestión de este tipo de servicios.

I-ACCESS representa la solución más completa y confiable hasta hoy para la administración de un WISP, teniendo más de 10 años de experiencia en el desarrollo y manejo en este tipo de servicios.

I-ACCESS permite ofrecer Internet de alta velocidad a escuelas, empresas, cybercafés y conexiones de casa. Solución ideal para lugares donde el acceso de banda ancha no es disponible.

1. ACCESO A LA HERRAMIENTA DE CONFIGURACIÓN

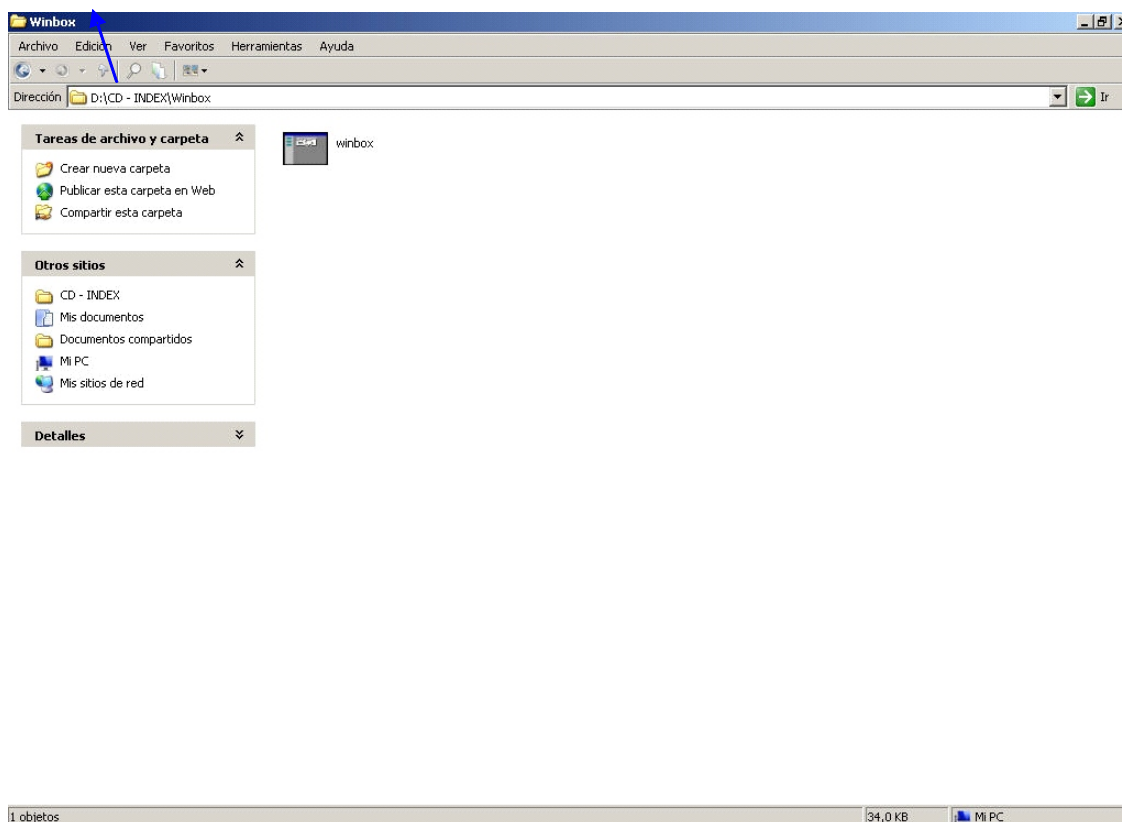
1.2 Herramienta por modo gráfico: WINBOX

Una vez habiendo asignado la dirección IP (que nos permite identificar al equipo) procederemos a acceder de modo gráfico para de esta manera hacer las configuraciones necesarias por medio de la aplicación WINBOX.

Acceso a WINBOX:

Entre al CD de instalación Index

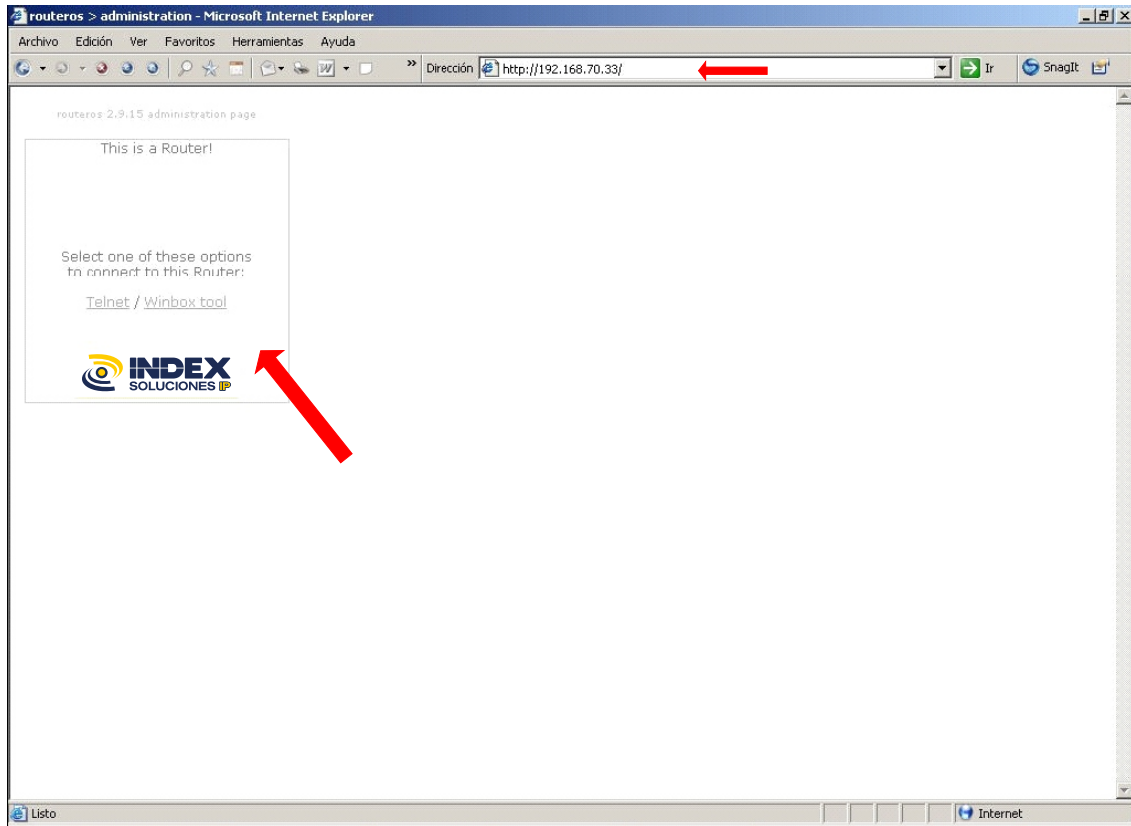
Doble clic en la carpeta con nombre: WinBox.



Para consultas sobre estos productos o servicios, Llamenos al 01 800 716-0708

www.INDEX.com.mx

También se puede acceder a WinBox ingresando al Internet Explorer e insertar la dirección IP que se haya elegido para el equipo, posteriormente haciendo clic en Winbox tool al obsérvese la figura siguiente:



La siguiente imagen muestra la pantalla que aparecerá después de ejecutar cualquiera de los pasos anteriores.

Ingrese los datos que se le piden y haga clic en “Connect”:



Para consultas sobre estos productos o servicios, Llamenos al 01 800 716-0708

www.INDEX.com.mx

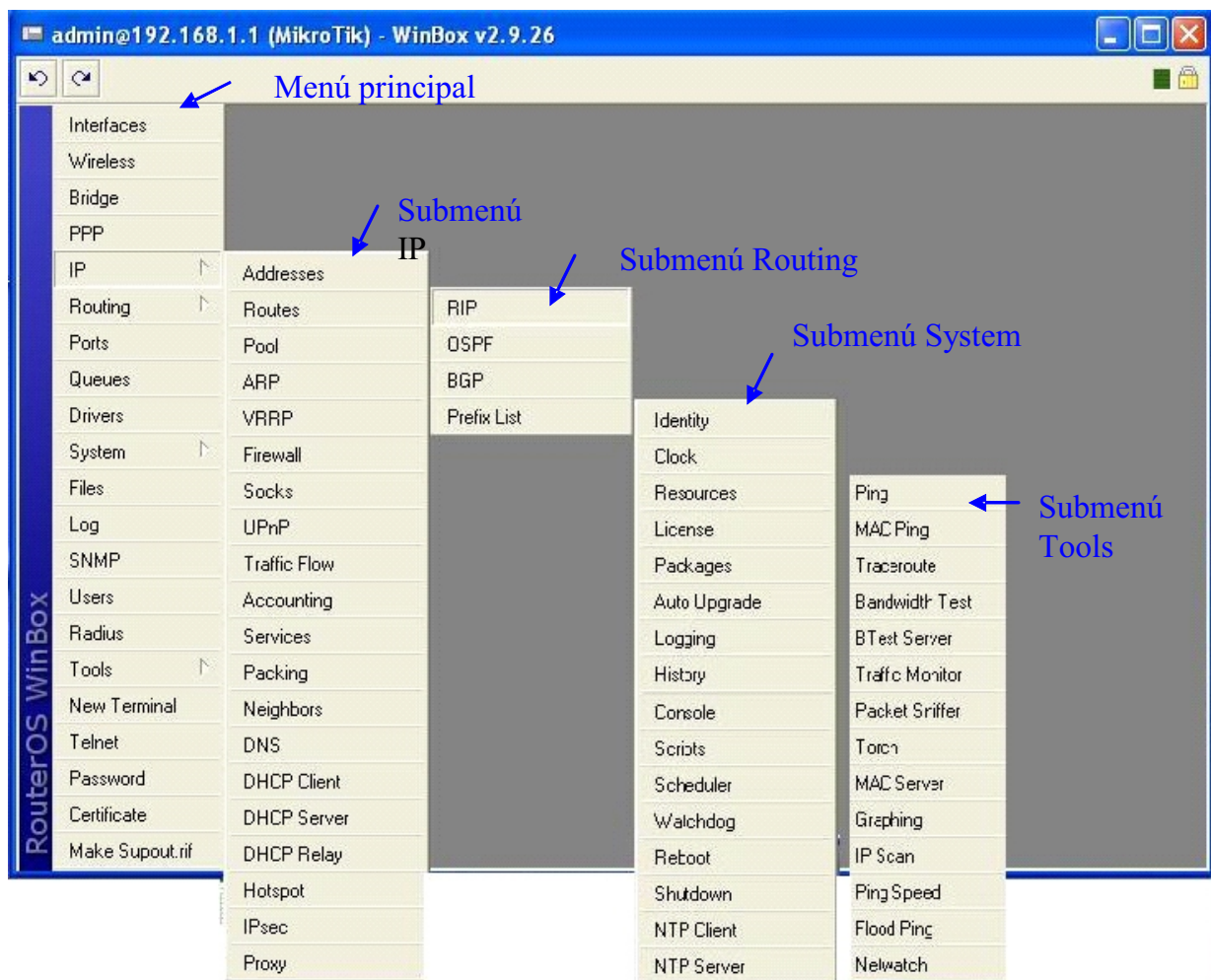
Nota: Es necesario asignar una dirección IP del mismo segmento de red a la PC “192.168.10.X” para acceder de manera gráfica al equipo.

Ej. IP del equipo I-Conexión = 192.168.1.1 .

IP de la computadora que se utilizara para el acceso al entorno grafico =192.168.1.2 .

Ambos pertenecen al mismo segmento de red 192.168.1.0/24 .

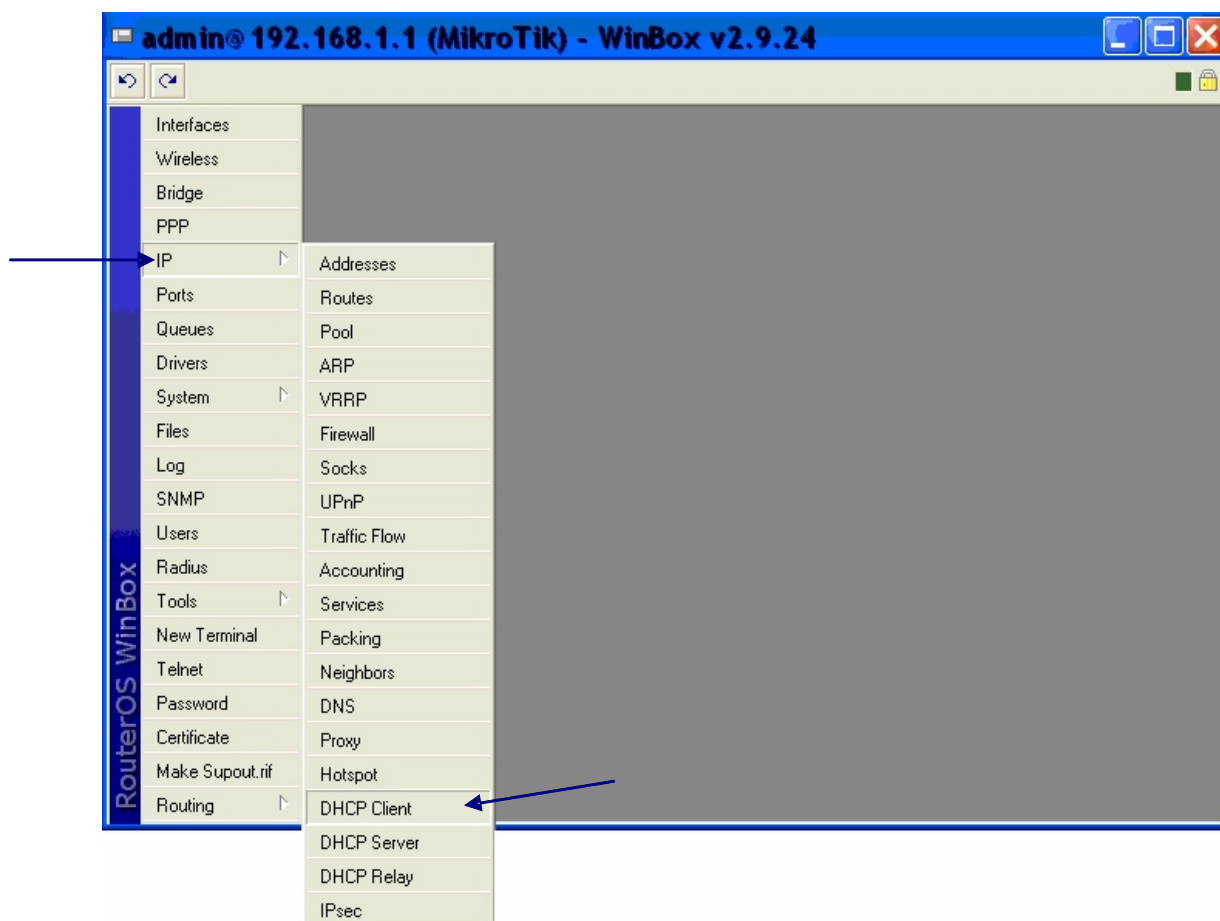
A continuación se muestra el acceso del equipo en modo grafico para su configuración correspondiente:



2. MANUAL DE CONFIGURACIÓN I-ACCESS

2.1 Como crear un DHCP CLIENTE

- Entrar WINBOX
- Clic en Ip
- Clic en DHCP cliente: Para el radio que va a recibir el Internet.t.

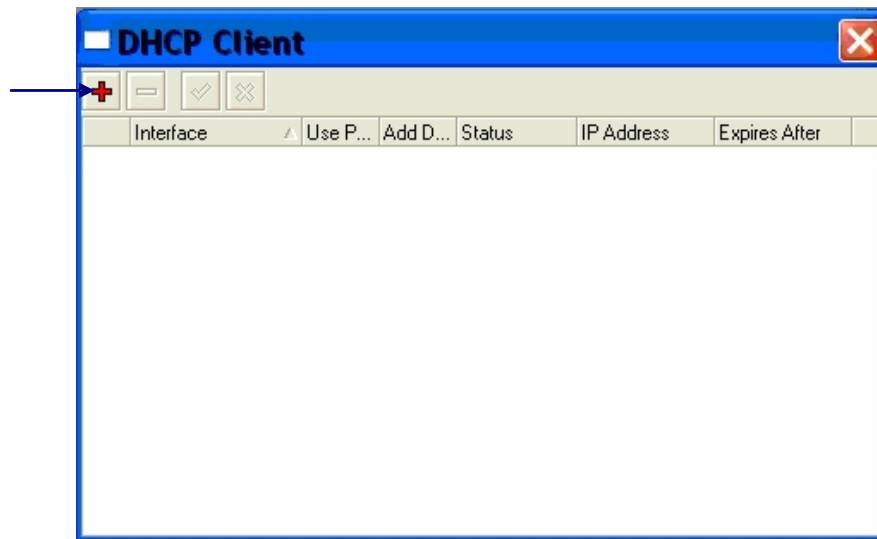


Aparecerá la siguiente pantalla

- Seleccionar DHCP Client
- Clic en el botón + que aparece en la esquina superior izquierda para generar el cliente DHCP

Para consultas sobre estos productos o servicios, Llamenos al 01 800 716-0708

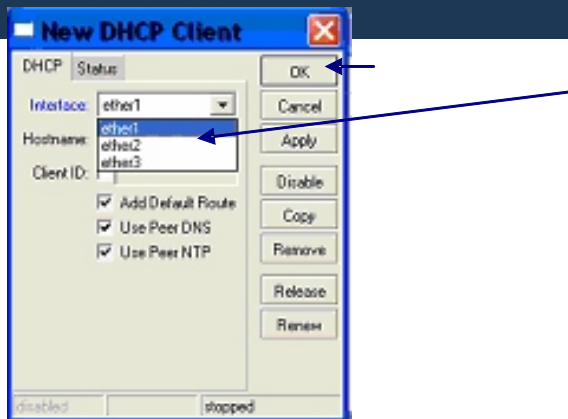
www.INDEX.com.mx



- En la pestaña DHCP:

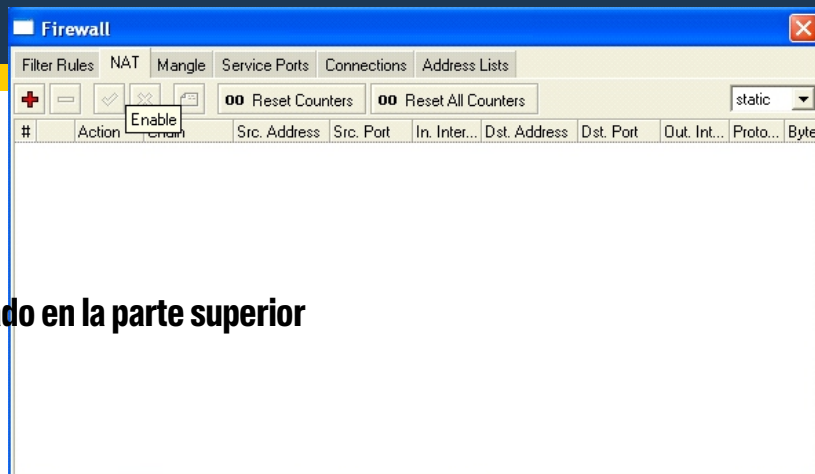
Interfase: elegir la interfaz por donde se proveerá de Internet que será Wlan.

- Clic en OK.



Nota: hay que enmascarar la red inalámbrica para poder tener salida a Internet o en caso de tener enmascaradas otras redes. Para eso hay que realizar los pasos siguientes:

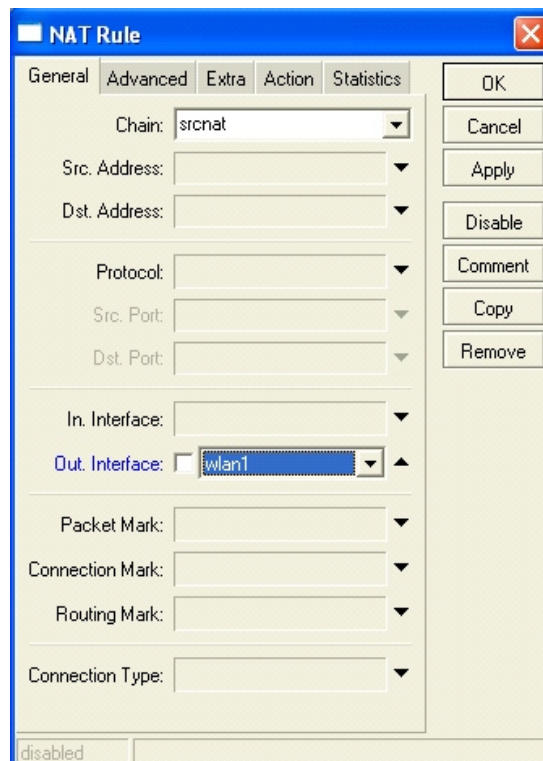
2.2.- ENMASCARADO



- Clic en el Botón + situado en la parte superior izquierda de la ventana.

Para consultas sobre estos productos o servicios, Llámenos al 01 800 716-0708

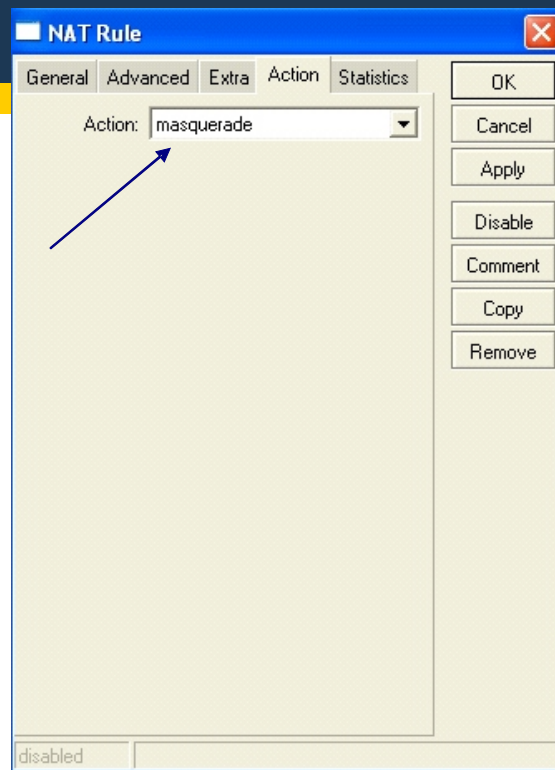
www.INDEX.com.mx



- En la opción **Chain** elegir **SRCNAT**.

- En la opción **Out Interfase** elegir la interfase por la cual esta entrando el Internet, y esta a su vez va a proveerlo a la red local. En este caso **WLAN**

- Pasamos a la pestaña **ACTION**.
- Seleccionar **Masquerade**.
- Clic en **OK**.

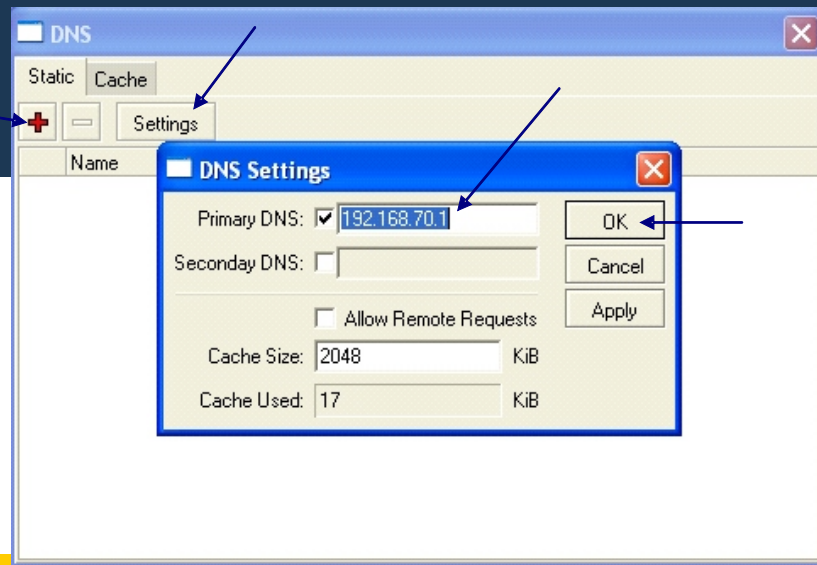


Para consultas sobre estos productos o servicios, Llamenos al 01 800 716-0708

www.INDEX.com.mx

2.3 - Configurar DNS Primario:

- Clic en IP
 - Clic en DNS
- Aparecerá la siguiente ventana:



- En la pestaña Static, Clic en la opción Settings.

- Se desplegará la pestaña DNS Settings

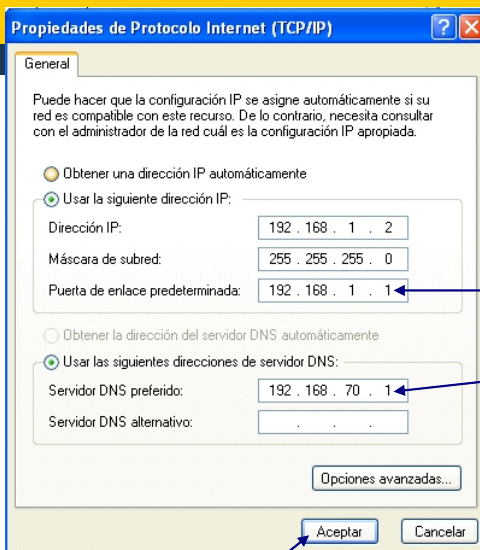
- Activar la casilla Primary DNS, en la que deberá aparecer la dirección IP por la que está entrando el Internet a nuestro radio. Activar la casilla "Allow remote requests"

- Clic en OK.

Con estas acciones ya hay Internet en el Router I-Access, ahora necesitamos expandirlo a nuestra red, para lo cual hay que configurarla y así dar acceso, esto lo podemos realizar:

En la PC:

Entrar a propiedades de configuraciones de red del protocolo TCP/IP y establecer como puerta de enlace la dirección del Router y como DNS Primario la dirección que se especificó en el DNS primario del Router I-Access.



Para consultas sobre estos productos o servicios, Llámenos al 01 800 716-0708

www.INDEX.com.mx

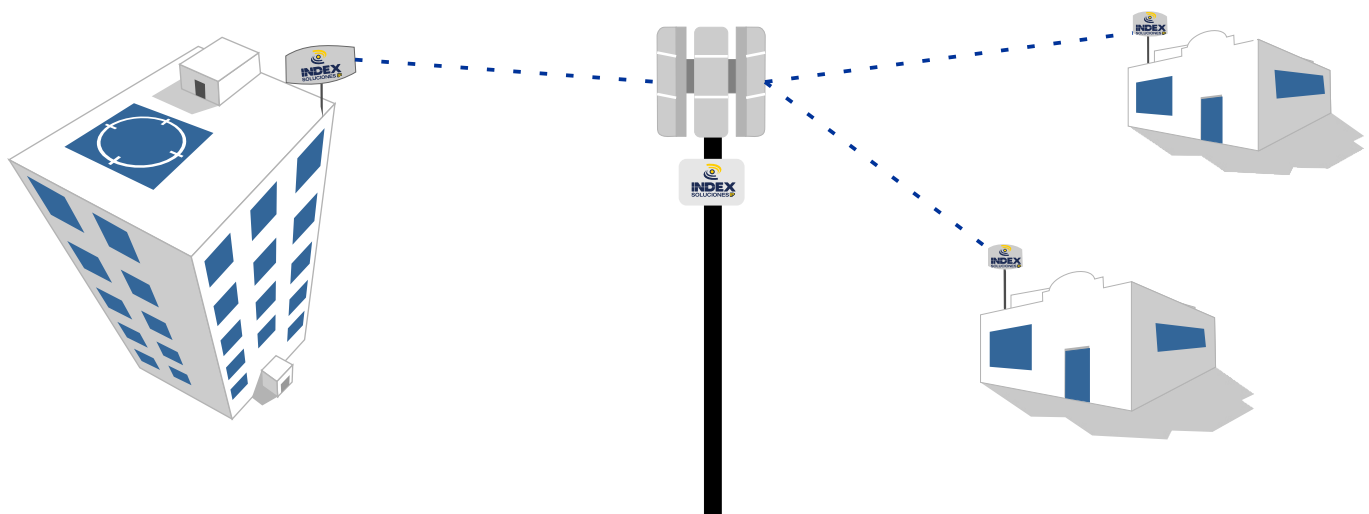


INDEX[®]

SOLUCIONES IP



i-access
Internet de banda ancha



Si tiene alguna duda en el contenido de este manual, no dude en contactarnos,
con gusto le resolveremos sus dudas.

soporte@index.com.mx

01 800 716-0708

www.**INDEX**.com.mx