

I-WLS900P



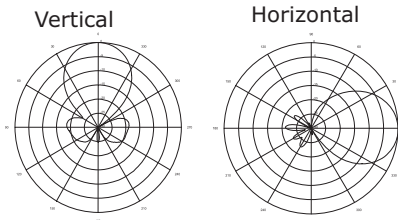
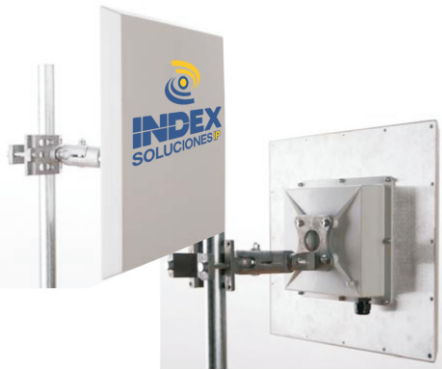
900 Mhz

Radio ruteador para exteriores trabaja sobre las bandas 5.8GHz, opera sobre protocolos 802.11 a, ideal para soluciones que requieran de gran ancho de banda (hasta 50 Mbps) administración de redes, VPN, VLAN, Proxy Server, NAT, Firewall, Reglas de navegación, control de ancho de banda por servicio, Mac, e IP. Marcado de paquetes para diferenciación y priorizar tráfico magnífica utilidad para transmisión de voz y video. Muy útil para enlaces inalámbricos punto a punto. Incluye 2 WLAN Atheros 802.11 a 350Mw de potencia de salida. Equipo integrado a una Caja para Exteriores, incluye POE, Power Adapter 48V y herrajes para montura en Intemperie.

Soporta protocolos RIP, OSPF, BGP, puede hacer Tuneles EoIp (Propietario), PPPoE, PPTP, L2TP Generar interfaces VLAN entre otras funciones.

El Radio Ruteador esta especialmente diseñado para aplicaciones de Backbone Punto a Punto dando una fácil y fuerte solución para conectarse inalámbricamente. También puedes usar este paquete para brindar conexiones amplias y de calidad y un rendimiento de procesamiento superior para datos intensivos, también para aplicaciones line-of-sight. Las características del software del Radio Ruteador permite aplicarse a los más avanzados Firewall, NAT, bandwidth shaping, y otras tecnologías para crear una red inteligente y controlable. Es posible colocar una llave privada WEP, WPA o WPA2 por cada cliente y escoger cuales autentificarlos y remitir los frames recibidos de él a la infraestructura inalámbrica (para la comunicación permitida/no-permitida entre los clientes de la red inalámbrica).





CARACTERISTICAS EN 900 Mhz

- Tecnología OFDM y CCK
- Selección de frecuencia dinámica
- Velocidades de hasta 15 Mbps
- 802.11 b/g
- Seguridad en redes inalámbricas WPA, WPA2, MAC y Radius
- N-Stream Protocolo propietario
- Excelente resistencia ambiental para exteriores, temperatura operacional de -20C a +70 C
- Cuenta con Herramientas de diagnóstico, Alienación de antenna, Medición de anchos de banda y cambios de frecuencia
- Alta capacidad de procesamiento de paquetes de hasta (79400 PPS/64bytes)

ACCESO PARA ALIMENTACION LOCAL O REMOTA.

- Desde red cableada o inalámbrica.
- Cable de consola (null modem).

ADMINISTRACION

- Herramienta de descubrimiento de equipo en capa 2 OSI
- Interface Gráfica
- Interface de Línea de Comandos
- SSH
- SNMP
- Telnet
- Web

PROTECCION DE ACCESO

- Contraseña multinivel.
- Configuración por direcciones remotas e IP's autorizadas.

VIA DE ACTUALIZACION

- Por FTP o de manera grafica (copiar y pegar)

FRECUENCIA

- de 907-922 Mhz

CPU

- Atheros AR7130 300MHz

MEMORIA

- 64MB

MEMORIA FLASH

- 64MB

INTERFACE ETHERNET

- 1 Tipo industrial resistente al agua 10/100
- Base-T PoE

CARACTERISTICAS DE RED

- Bridge (RSTP)
- Ruteador
- Servidor y cliente DHCP
- NTP
- Firewall y NAT
- VLAN
- VPN
- Medidor de ancho de banda
- VLAN
- SNMP
- Firewall capa 2
- QoS, WMM

SEGURIDAD (ENCRIPTAION)

- WEP
- WPA
- WPA2
- EAP
- MAC/ Radius

INTERFACES INALAMBRICAS

- NLOS
- 802.11 b/g
- Selección dinámica de frecuencia
- Protocolo propietario de polling.
- Anchos de canal disponibles en 5/10/20/40MHz
- Herramienta de alineación de antena vía software

MODULACION INALAMBRICA

- OFDM CCK

ESPECIFICACIONES DEL RADIO

- IEEE 802.11b: 11,5.5,2,1 Mbps
- IEEE 802.11g:54,48,36,24,18,12, 9,6 Mbps.
- IEEE 802.11b: 28dBm / -93dBm @ 1Mbps
- IEEE 802.11g: 25dBm / -91dBm @ 6Mbps
- IEEE 802.11g: 21dBm / -71dBm @ 54Mbps

ANTENNA

- 12.5 dBi 907 a 928 Mhz. 42 Grados H/V

ALIMENTACION

- Conector PoE (Power over Ethernet) con protección a luz y sobrecarga incluido.
- Voltaje de entrada de fuente de poder 100-240 VAC
- Voltaje de salida PoE 18VDC/1A
- Consumo de energía del equipo: 14 watts transmitiendo y 9 watts en espera.

ACCESORIOS INCLUIDOS

- Fuente de poder 100-240VAC/18VDC
- Herrajes para Montura en Torres

ENCLOSURE

- Dimensiones: 337 x 337 x 98 mm
- Peso: 2.9 Kg.
- Caja resistente al agua NEMA4X

ESPECIFICACIONES AMBIENTALES

- Temperatura operacional de -20 C a +70 C
- Temperatura de almacenamiento -40C a +80C

GARANTIA

- 1 año a través de RMA