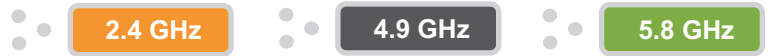


I-WLS458P

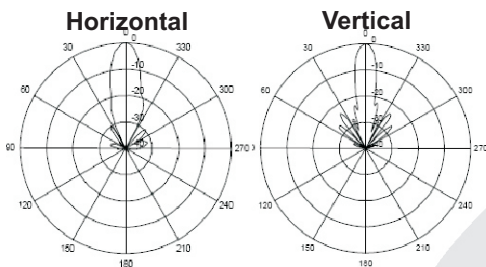
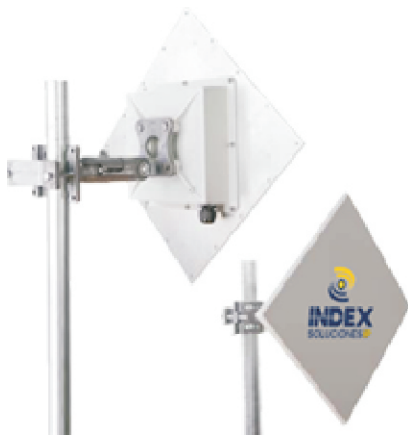


Radio ruteador para exteriores trabaja sobre la banda 5.8GHz, opera sobre protocolos 802.11 a/b/g, ideal para soluciones de administración de redes, VPN, VLAN, Proxy Server, NAT, Firewall, Reglas de navegación, control de ancho de banda por servicio, Mac, e IP. Marcado de paquetes para diferenciación y priorizar tráfico magnífica utilidad para transmisión de voz y video. Muy útil para enlaces inalámbricos punto a punto y punto multipunto.

Incluye 1 WLAN Atheros 802.11 a/b/g 65Mw de potencia de salida. Equipo integrado a una Caja para Exteriores, incluye POE, Power Adapter 48V y herrajes para montura en Intemperie. Soporta protocolos RIP, OSPF, BGP, puede hacer Tuneles EoIp (Propietario), PPPoE, PPTP, L2TP Generar interfaces VLAN entre otras funciones.

El Radio Ruteador esta especialmente diseñado para aplicaciones cliente de un sistema Punto a Multi-Punto dando una fácil y fuerte solución para conectarse inalámbricamente. También puedes usar este paquete para brindar conexiones amplias y de calidad y un rendimiento de procesamiento superior para datos-intensivos, también para aplicaciones line-of-sight, que permiten que múltiples sitios compartan a uno solo, conexión de alta velocidad a Internet. Las características de este del software del Radio Ruteador permite aplicarse a los mas avanzados Firewall, NAT, bandwidth shaping, y otras tecnologías para crear una red inteligente y controlable. Es posible colocar una llave privada WEP, WPA por cada cliente y escoger cuales autentificarlos y remitir los frames recibidos de él a la infraestructura inalámbrica (para la comunicación permitida/no-permitida entre los clientes de la red inalámbrica).





CARACTERÍSTICAS EN 5.800 Ghz

- Tecnología E-OFDM
- Selección de frecuencia dinámica
- Velocidades de más de 30 Mbps
- 802.11 a/b/g
- Seguridad en redes inalámbricas WPA2, WPA, MAC y RADIUS autenticación
- N-Stream Protocolo propietario
- Excelente resistencia ambiental para exteriores con temperatura operacional de -20°C a +70°C
- Cuenta con Herramientas de diagnóstico: Alineación de antena, Medición de ancho de banda, cambio de frecuencia
- Alta capacidad y procesamiento de paquetes (hasta 79400 PPS/64 bytes)

ACCESO PARA ADMINISTRACIÓN LOCAL O REMOTA

- Desde una red cableada LAN o desde un acceso inalámbrico
- Cable desde consola

PROTECCIÓN DE ACCESO

- Passwords multinivel
- Configuración por direcciones remotas e ip's de Pc's autorizadas

VÍA PARA ACTUALIZAR SOFTWARE

- Ftp

FRECUENCIA

- 5.18 - 5.85 Ghz

CPU

- Atheros AR7130 300MHz procesador

MEMORY

- 32MB

BOOT LOADER

- RouterBOOT, 1Mbit Flash chip

DATA STORAGE

- NAND

METODO DE ACCESO AL RADIO

- TDD
- FDM (N-STREAM DUAL)

SENSIBILIDAD A 5 Mhz

- 90@6Mbps/4 -73@54Mbps/4

SENSIBILIDAD A 10Mhz

- 89@6Mbps/2 -72@54Mbps/2

SENSIBILIDAD A 20Mhz

- 88@6Mbps -71@54Mbps

SOPORTE DE VLAN 802.1q Y 802.3ad

- Priorización de trafico en capa 2: 802.1p
- Priorización de trafico en capa 3: IP ToS
- Priorización de trafico en capa 4: Rango de puertos UDP/TCP

SEGURIDAD (ENCRIPCIÓN)

- WPA
- WPA2
- TKIP
- MAC/RADIUS
- FIPS-197 (AES/CCM)

VELOCIDADES DE TRANSMISIÓN

- 1 Mbps, 2 Mbps, 5.5 Mbps, 6 Mbps, 9 Mbps, 11 Mbps, 12 Mbps, 18 Mbps, 24 Mbps, 36 Mbps, 48 Mbps, 54 Mbps

INTERFACE ETHERNET

- 1 X 10/100 Mbit/s Fast Ethernet (Rj45)

CARACTERÍSTICAS DE RED

- STP (Spanning Tree Protocol) y RSTP
- DHCP
- NTP (Network Time Protocol)
- Firewall and NAT
- Routeo estático y dinámico
- QoS
- VPN
- VLAN
- SNMP
- Herramienta de medición de Ancho de Banda

INTERFACES INALÁMBRICAS

- 802.11 a/b/g o N-Stream/N-Stream2 Protocolo propietario
- Selección de frecuencia dinámica
- Anchos de banda disponibles de 5, 10, 20 y 40 Mhz (Turbo)
- Herramienta de alineación de antena disponible vía software

ADMINISTRACIÓN

- Herramienta de descubrimiento de IP vía software
- SSH Remoto
- SNMP
- FTP

MODULACIÓN INALÁMBRICA

- OFDM y DSSS

ESPECIFICACIONES DEL RADIO

- IEEE 802.11a 17 dBm @ 6Mbps, 13 dBm @ 54Mbps
- IEEE 802.11b 18dBm
- IEEE 802.11g 18 dBm @ 6Mbps, 15 dBm @ 54Mbps

PODER DE TRANSMISIÓN DEL RADIO

- 65 mW

ALIMENTACIÓN

- Conector Power Over Ethernet (con protección a luz y sobrecarga incluido: 61000-4-5 Carrier Class)
- Voltaje de entrada POE: 120-280 VAC
- Voltaje de salida POE: 1 A @ 12/28 VDC
- Consumo de Energía: 0.5A transmitiendo y 0.2A modo de espera

ENCLOSURE

RADIO

- Dimensiones: 34 cm x 34 cm x 7 cm
- Peso: 2 Kg
- Caja resistente al agua
- Puerto Tipo N, 50 OHM

ESPECIFICACIONES AMBIENTALES

- Temperatura operacional: -20°C a +70°C
- Temperatura de almacenamiento: -40°C a +80°C

ACCESORIOS INCLUIDOS

- Herrajes para montura de antena
- Capacidad "Plug and Play"

GARANTÍA

- 1 año a través de RMA